

## AAT-AD/PD 会議

## ADVANCES IN ALZHEIMER'S AND PARKINSON'S THERAPIES

NTI CONGRESS TOUR

## 会議概要

会 期 2018年03月15日(木)~03月18日(日) 開催都市 トリノ、イタリア

会 場 SpA Centro Congressi Lingotto

学 会 U R L <http://aat-adpd.kenes.com/2018#.WXf2-kqCh7E>

学会登録費 登録代行手続き&lt;実費+代行登録手数料3,240円/1名様&gt;

MEMBER	~12/17(日)	€700-	Daily Registration	€400-
	~02/26(月)	€800-		
	02/27(火)~	€880-		

※詳細につきましては学会WEBサイトでご確認ください。又は担当者迄、ご連絡下さい。

## 東京発着会議出席基本プラン

日 次	スケジュール	
1 03月14日(水)	午前~午後 空路欧州内1都市乗継でトリノへ 夕刻~夜 トリノ着	トリノ泊
2 03月15日(木)	終日 会議出席	
5 03月18日(日)		トリノ泊
6 03月19日(月)	朝~午後 空路欧州内1都市乗継で帰国の途へ 機中泊	
7 03月20日(火)	朝~午後 着後入国・通関手続	

■利用予定航空会社:ルフトハンザ航空、全日空・日本航空・エールフランス・KLMオランダ航空他

■上記プランは航空会社の都合や現地事情により予定時間は変更になる場合がございます。

■乗り継ぎプランは下記のとおりです。

- ・スカイチーム
- ・アリタリア航空・エールフランス・KLMオランダ航空
- ・ワンワールド
- ・日本航空・英国航空
- ・スターアライアンス
- ・全日空・ルフトハンザドイツ航空

・■日本各地よりお乗り継ぎの手配も承ります。見積り致しますので担当者へ申し付けください。

■航空会社ご指定の場合、ご利用航空会社によりチケット発券期限や航空会社の定める変更料・取消料は異なります。ご予約時に別途、ご案内致します。

## 予定宿泊施設のご案内

写真はイメージです。

A Starhotel Majestic 【朝食有】 ※宿泊税はホテルへ直接お支払下さい。

所在地: Corso Vittorio Emanuele 54 I-10123 Torino

学会場まで12分(Metro 1)

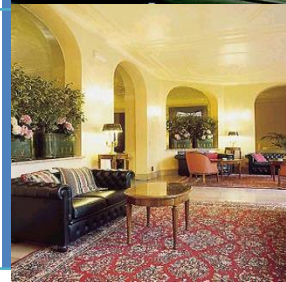
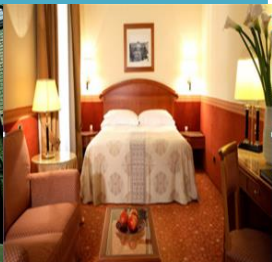
トリノ国際空港(TRN)から車で40分。ポルタ・ヌオーバ駅まで100メートル。旧市街の中心へ徒歩圏内。客室はクラシック、スーパーリア、エグゼクティブ、スイートの4タイプでスペシャリティな162室。19世紀の家具やシャンデリアを設えた重厚感ある館内。18の会議室があり、480名まで収容可能

B Grand Hotel Sitea 【朝食有】 ※宿泊税はホテルへ直接お支払下さい。

所在地: Via Carlo Alberto 35 I-10123 Torino

学会場まで19分(Metro 1)

トリノ国際空港(TRN)から車で25分。19世紀創建の歴史的建造物で市街の一等地に鎮座。ポルタ・ヌオーバ駅まで徒歩10分。客室はスイートを含む往時の雰囲気映す120室。上品で落ち着いたヨーロッパ調の内装と最新のアメニティをフル装備。エレガントな内装の「カリニヤーノ・レストラン」では伝統的な北イタリア料理が楽しめる。料飲施設2ヶ所。4つの会議施設は5~100名まで収容。



# ご旅行代金

東京発着7日間  
2名様1室利用

東京発着7日間  
1名様1室利用

A Starhotel Majestic 【朝食有】

260,750円

327,000円

B Grand Hotel Sitea 【朝食有無】

265,250円

336,000円

※添乗員：同行いたしません。最少催行人員：1名様 食事条件：朝食5回、昼食0回、夕食0回

※上記、ご旅行代金は大人お一人様料金です。※ご希望に合わせたプランの場合、別途お見積りさせていただきます。

※上記ホテルは航空券と合わせてご利用ください。

## 海外旅行保険について

従来より保険の付保を入国・滞在の条件とする国がありましたが、昨今の国際情勢を受けそのような国が増える傾向にあります。渡航先の国や地域によらず、任意での海外旅行保険へのご加入をお勧め致します。

**(注意)** クレジットカード付帯の保険については、補償内容を十分ご確認ください

一部の国では「クレジットカード付帯の海外旅行傷害保険でも可」との記載がありますが、補償金額に30,000ユーロ等の下限が設けられているケースもあり、カード付帯の補償内容では基準に満たない可能性があります。(※ゴールドカードに付帯されている保険でも、治療費用に関する補償は300万程度かそれ以下のケースが一般的です。)

## イタリア渡航に関して

90日以内の観光・業務目的は、査証不要です。旅券(パスポート)残存有効期間はシェルゲン協定加盟国出国時90日以上のものが必要。日本との時差は-8時間。夏時間採用時(18/3/25~16/10/28)は-7時間です。

## ご旅行条件(要旨) ※お申し込みの前に必ずご一読下さい。

### ■旅行代金に含まれるもの

- ・日程表に記載された航空運賃(エコノミークラス)
- ・航空会社の定める手荷物運搬料金
- ・日程表に記載のホテル宿泊料、サービス料、税金
- ・朝食代

### ■旅行代金に含まれないもの

- ・日本国内における出発空港迄の交通・宿泊費用等
- ・現地空港⇄ホテル間の往復送迎費用
- ・個人的な費用(クリーニング代、電話代等)
- ・昼食代、夕食代
- ・手荷物超過料金
- ・任意の海外旅行保険料
- ・学会登録費(実費)及び登録代行手続き手数料3,240円

### ■別途徴収させていただくもの

- ・国内空港税(空港使用料、旅客保安料)
- ・海外空港税・航空保険料・燃油サーチャージ
- ・渡航手続き手数料及び通信連絡費お一人様4,320円

### ■制約付航空券の取扱い

発券制約付き航空券で手配させていただいた場合にはご利用航空会社の定める取消・払戻手数料、変更料と当社手数料を申し受けます。(別途、ご案内します)

### ■制約付宿泊ホテルの取扱い

制約付宿泊ホテルを手配させていただいた場合にはご利用宿泊ホテル又は取扱業者の定める取消料を申し受けます。(別途、ご案内致します)

### ■旅行申込み方法

- ①旅行申込書に必要事項をご記入の上、郵送又はFAXでお送りください。
- ②同時に申込金5万円を下記口座へお振込みください。
- ③申込金は旅行代金の一部として充当し、残金をご請求の際に差し引きの上、ご請求させていただきます。旅行契約は当社が予約の承諾をし、申込書と申込金を受領した時点で成立するものとします。

### ■申込金振込先

三菱東京UFJ銀行 東京為替集申店  
普通 0475800 関西南海国際旅行

### ■旅行契約の解除(旅行キャンセル)

お客様は旅行契約が成立後、以下の取消料をお支払いいただく事により旅行契約を解除できます。「旅行契約の解除期日」とはお客様が当社の営業時間内(月～金 9:15～18:15)にお申込みいただいた時を基準と致します。

### ■旅行代金取消料

旅行開始日の前日から起算してさかのぼって30日目にあたる日以降・・・旅行代金の20%  
旅行開始日の前々日以降・・・旅行代金の50%  
旅行開始後又は無連絡不参加・・・旅行代金100%

### ■時間帯の目安

早朝400-600|朝600-800|午前800-12:00|午後1200-1600  
夕刻1600-1800|夜1800-2300|深夜2300-0400

### ■渡航先の情報について

渡航先の海外危険情報等については外務省海外安全ホームページ<http://www.pubanzen.mofa.go.jp/>  
渡航情報に関するお問合わせ 外務省領事局領事サービスセンターTEL03-3580-3311  
衛生情報については厚生労働省検疫感染症情報ホームページ<http://www.forth.go.jp>を確認下さい。

### ■海外旅行保険(任意)のご加入について

海外では病気・けがをした場合に多額の治療費や移送費等がかかる事があります。又、事故の場合には加害者への賠償金請求や賠償金の回収が大変困難なのが実情です。これらの治療費、移送費また死亡・後遺障害等を担保するため、お客様ご自身で充分な額の海外旅行保険に加入されることをお勧めします。

★ここに記載のない事項、その他旅行条件は当社募集型企画旅行約款に準じます。

パンフレット作成日：平成30年01月05日

お問合せ・お申込み ▶



お問合せ・ご予約

南海電鉄グループ **(株)南海国際旅行**

☎ 03-3543-9677

東日本営業部 担当：菅又、望月、東

✉ med@geo-nti.co.jp

〒104-0061 東京都中央区銀座5-15-1

総合旅行業務取扱管理者 菅又康行

営業時間 月～金 9:15～18:15 土曜・日曜・祝日休み

営業時間外、土曜、日曜、祝日のお問合せはeメールでお願い致します。ご予約は営業時間内に限らせていただきます。

観光庁長官登録旅行業第29号 JATA(日本旅行業協会)正会員